



Vestre Stabekk Vel

STABEKKMODELLEN

MOTTO:

DET SKAL VÆRE EN FEST
Å KOMME TIL STABEKK!

Mål:

- 1. Styrke handel & næringstilbud
- 2. Skape mange nye gode boliger
- 3. Ta vare på et hyggelig historisk miljø & skape attraktive kulturtilbud

Metode:

SAMARBEID

GIR BEST RESULTAT!



VSVs helhetlige STABEKKMODELL fra 2018

Illustrasjon: Inge Lødner, sivilarkitekt MNAL

Status mai 2023:
Bygge nye gode boliger!

Konkrete prosjekter mai 2023



Kohts vei mai 2023



Kohts vei - modell



Konkrete prosjekter mai 2023



Så går vi over til Stasjonstorget



Stasjonstorget & Østre Stabekk Gård EN SAMMENHENGENDE HELHET



1. Styrke handel & næringstilbud

Forutsetning for spesialforretningene:

Korttidsparkering på gateplan
VEDTATT I KOMMUNESTYRET

I vår plan: Parkering på gateplan opprettholdes



2. Bygge nye gode boliger

I vår plan: 30 nye leiligheter



3. Ta vare på et hyggelig
historisk miljø & skape
attraktive kulturtilbud
GJENNOM HELHET

I vår plan:
Stasjonstorget & Østre Stabekk Gård
SAMMENHENGENDE PARK & TORG

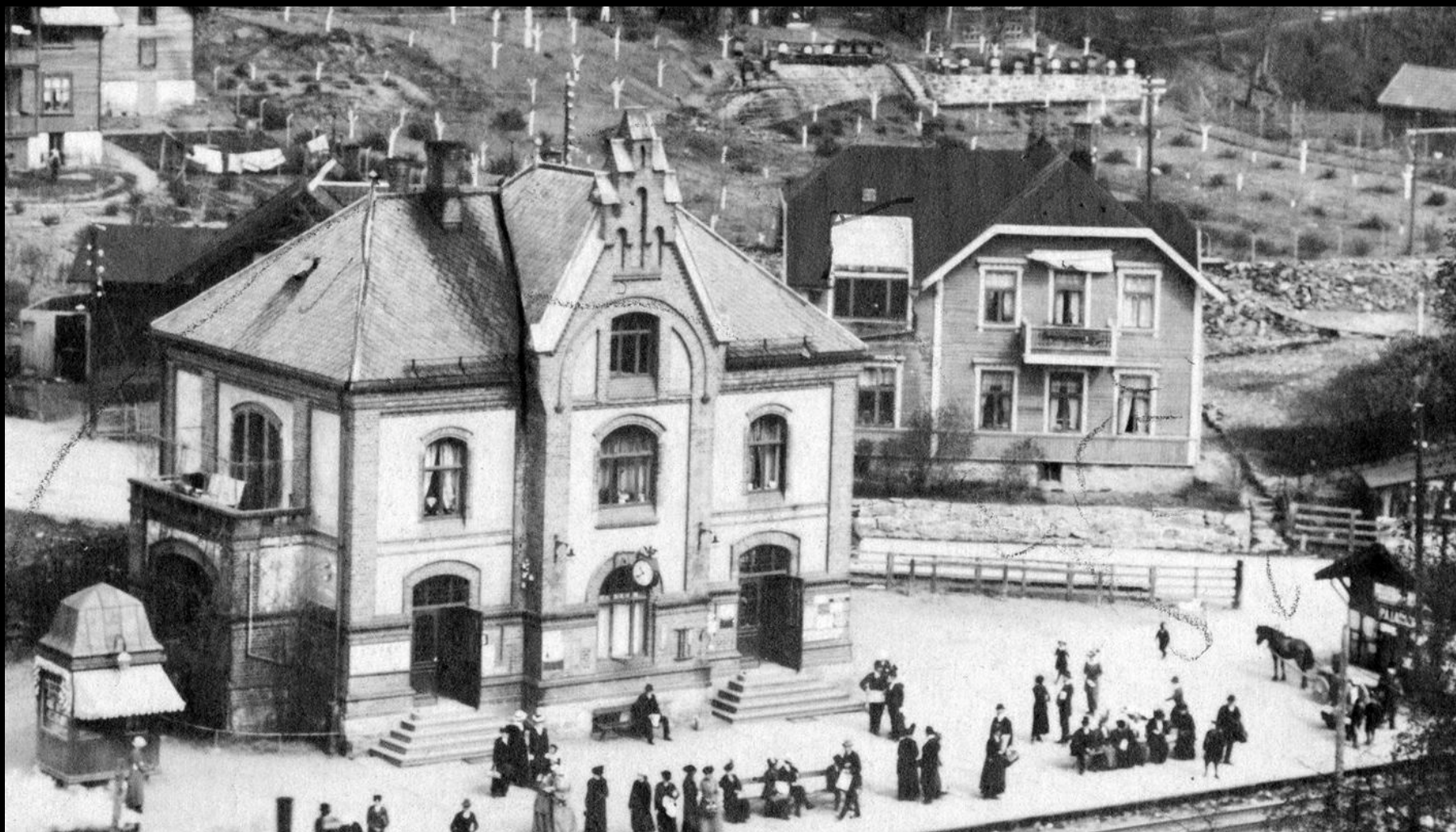


3a. Ansvar for historisk miljø
TIDSMASKINEN STABEKK STASJON
1789 - 2023

Østre Stabekk Gård - 1789



Stabekk – stasjonsby fra 1884



Stabekk stasjon med plankefortau – ca 1902



Stabæk Landhandleri
"Bokhandelen" - 1909

Stabæk, Bibliotek, Bank, Posthus,
Avisredaksjon & Kro - siden 1890

Fortau av tre - Boardwalk

Stabekk stasjon 2023



Skomakerhuset, første stasjon
– 1884

Stasjonshuset - 1902

Reguleringsplanens planprogram:

- **PREMISS:**
- Fredning av Gml Drammensvei – 15 m hensynssone på hver side av opprinnelig løp

- **KOMMUNENS STEDSANALYSE:**
- Bevare og gjenskape Kro & Landhandleri (Bokhandelen) til opprinnelig fremtredelse

I vår plan bevaras både Kro (1890) & Landhandleri (1909)



3b Stasjonstorget & Østre Stabekk Gård SAMMENHENGENDE PARK & TORG



TORG & PARK = UNIKT MILJØ

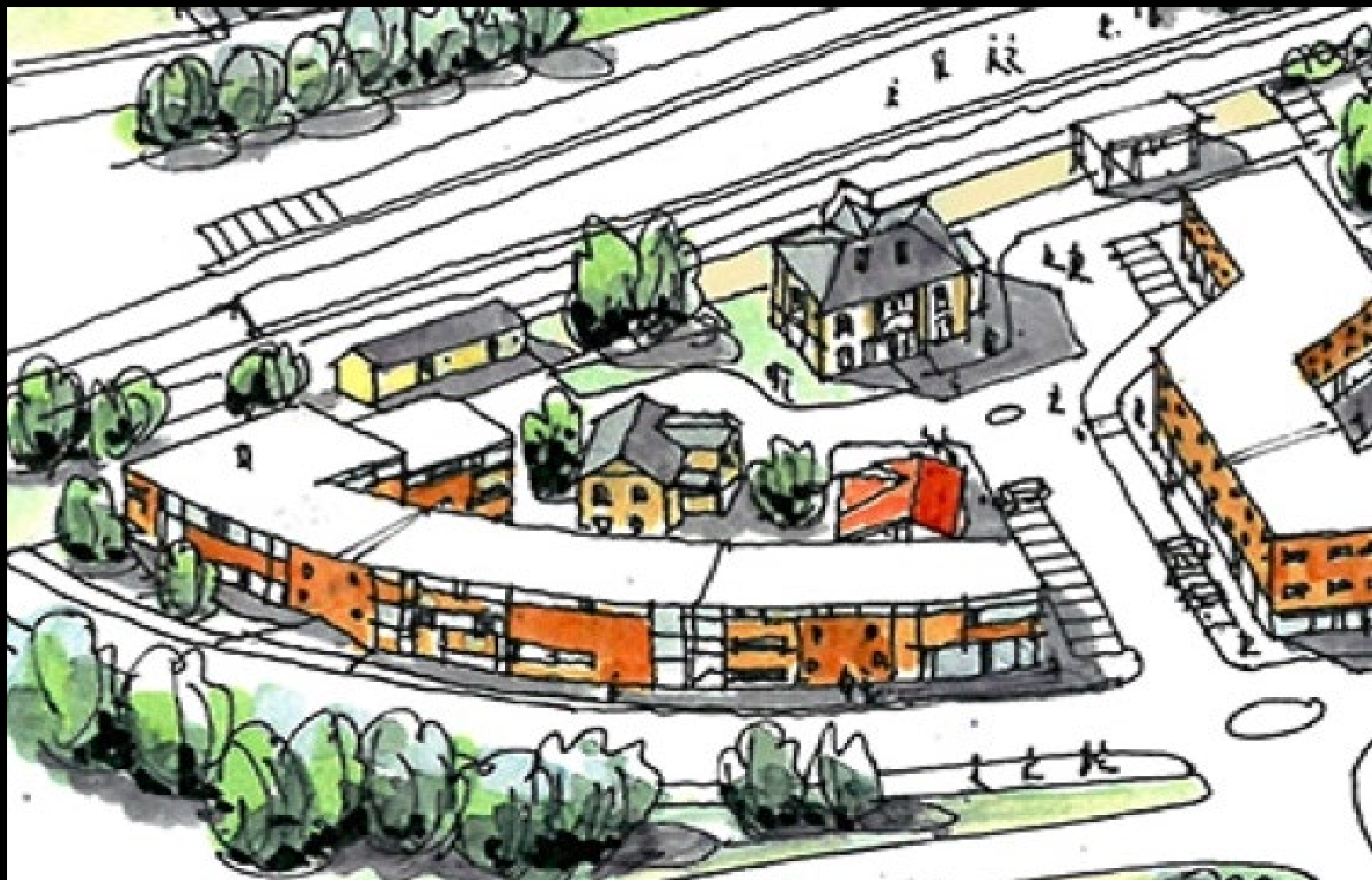
Men da må vi bruke all vår kløkt & fantasi



Ved å fjerne sydlig sykkelsti
fra telefonkiosk til broen skaper vi
tilstrekkelig areal til å realisere

BÅDE

NYE BOLIGER & BEVARING:



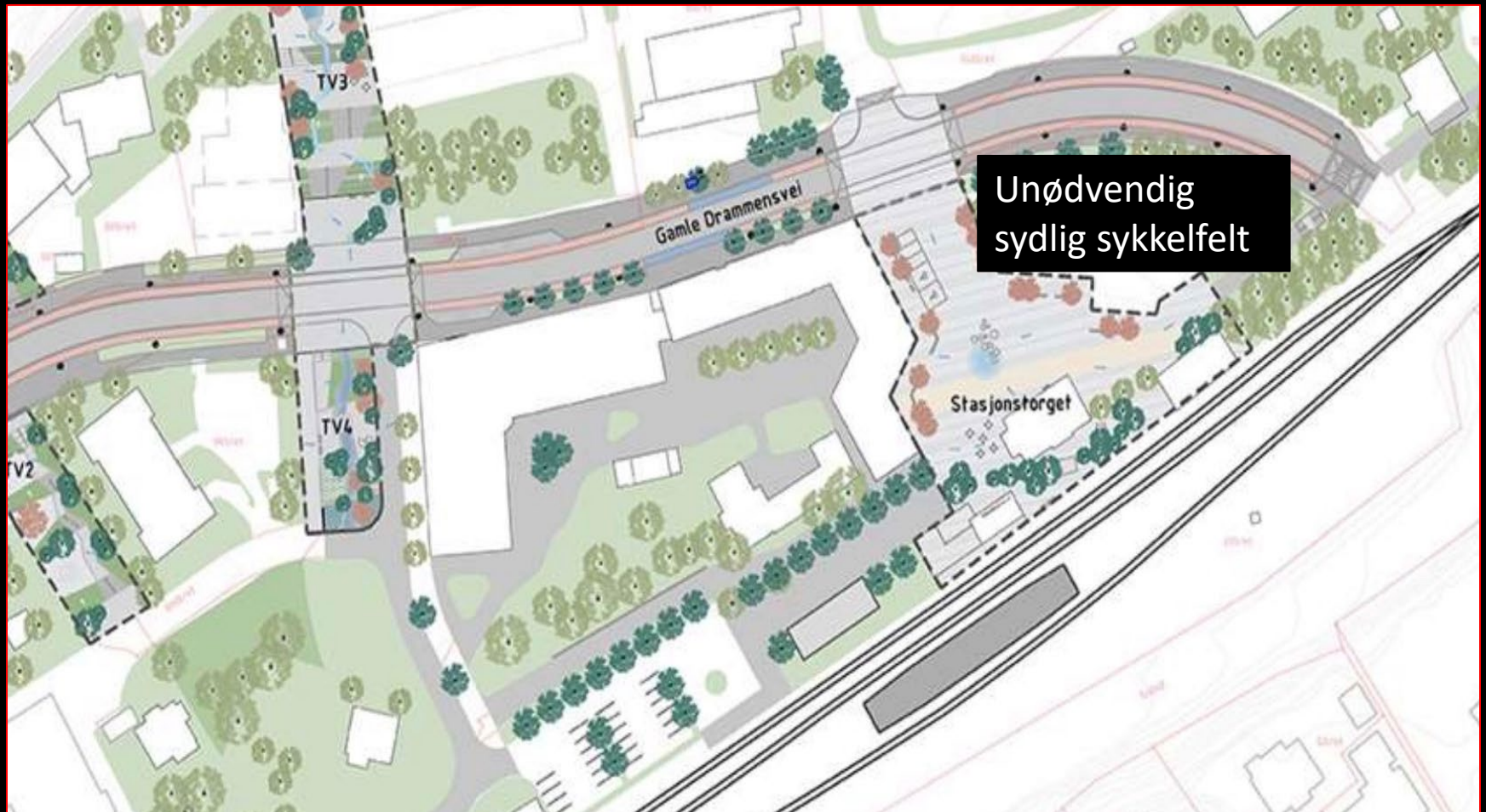
Sykkelsti bare på høyre side



Stabekk ca 1940

Sykkelstien fra 2022 går kun
på høyre side over brua

SYKKELSTIEN GÅR KUN PÅ NORDSIDEN AV JERNBANEBRUA, slik bør det i svingen også!



Sykkelsti kan evt gå inn Nyveien mot Vollsveien



Nyveien

Gml Drammensvei

Sykkelsti 2022: Bare på denne siden

SLIK SKAPER VI bedre Plass til både HISTORISKE BYGG & NYE BOLIGER



Og får alt dette!



VSVs GLADE BUDSKAP

Stasjonstorget & Østre Stabekk Gård = SAMMENHENGENDE PARK & TORG



TORG & PARK = FREMTIDENS STABEKK

